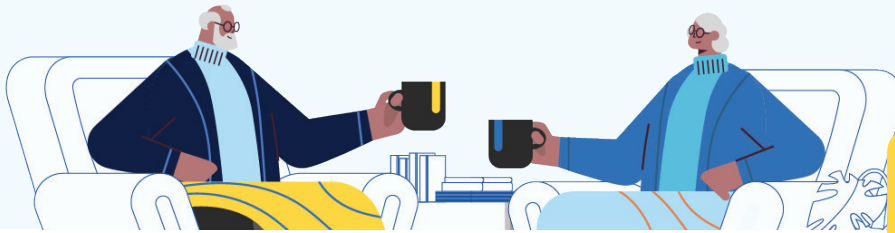


# Aproveche al máximo su plan de salud de 2025

A partir del 1 de enero de 2025, usted contará con **\$1,000 de cantidad asignada** por medio de BCBSAZ Health Choice Pathway HMO D-SNP para que los use para adquirir artículos y servicios que pueden mantenerlo seguro e independiente en su casa.

Esta cantidad asignada está disponible mediante nuestra asociación con The Helper Bees ("las abejas ayudantes"), la cual es una red que reúne a profesionales de primer nivel con el fin de ayudarle a recibir sus beneficios sin contratiempos.



Usted puede empezar por llamar al **1-888-454-1423 TTY: 711** de 8 a. m. a 8 p. m. hora local, de lunes a viernes.

## ¡No espere más! Empiece a aprovechar los siguientes beneficios de su plan de salud:



### Atención personal

The Helper Bees le proporcionará una gama de servicios para ayudarle con sus necesidades personales del día a día.

- Servicios de apoyo a domicilio
- Limpieza
- Labores domésticas
- Preparación de comidas
- Encargos
- Relevo/alivio al cuidador



### Seguridad en la casa y en el baño

Artículos selectos que son para ayudarle a mantenerse seguro e independiente en su casa. Incluye la instalación por parte de un profesional calificado.

- Evaluación de la seguridad en la casa
- Manija de grifo
- Regadera de mano
- Asiento elevado para inodoro
- Tiras antideslizantes para escalones
- Barra(s) de seguridad para el baño
- Aire acondicionado de ventana\*
- Aire acondicionado portátil
- Asiento plegable para la regadera
- Servicio general de un profesional del mantenimiento doméstico



### Artículos de ayuda para la casa

Seleccione de entre una gama de productos para hacer su casa más cómoda; todos estos entregados directamente a la puerta de su casa.

- Enfriador de aire evaporativo
- Trampas con cebo para insectos rastreros
- Botellas en aerosol contra insectos domésticos comunes
- Rampa portátil para silla de ruedas
- ¡Y más!

\*La instalación del aire acondicionado de ventana debe ser realizada por medio de un proveedor acreditado de The Helper Bees.

## Dé el primer paso y comuníquese con nosotros



Comuníquese a The Helper Bees al  
**1-888-454-1423 TTY: 711**

o llame al equipo de atención de  
BCBSAZ Health Choice Pathway al  
**1-800-656-8991, TTY: 711,**  
de 8 a. m. a 8 p. m., los 7 días de la semana.



## Las respuestas a sus preguntas

### ¿Quién es The Helper Bees?

Desde 2015, The Helper Bees presta servicios de asistencia y apoyo a domicilio a personas de todo Estados Unidos. Nos entusiasma asociarnos con BCBSAZ Health Choice Pathway para brindarle a usted un acceso fácil a productos y a proveedores de servicios de calidad.

### ¿Hay restricciones en cuanto a cómo puedo hacer uso de mis dólares?

No, usted es libre de usar en lo que decida sus \$1,000 de The Helper Bees. Mientras tenga saldo en su cuenta, puede usarlo para los servicios ofrecidos que considere más necesarios.

### ¿Qué tan seguido puede solicitar los servicios?

Mientras tenga saldo, usted puede solicitar los artículos y los servicios tan seguido como sea necesario —los precios varían según lo que seleccione—. Debido a que los fondos sin usar no se transfieren, asegúrese de aprovecharlos antes de que termine el año.

### ¿Cómo solicito los servicios y los artículos?

Llame a la colmena de The Helper Bees al 1-888-454-1423, de 8 a. m. a 8 p. m. hora local, de lunes a viernes. Usted hablará con una persona en vivo que le ayudará a conectarlo con los proveedores de artículos y de servicios que necesite.

The Helper Bees es una compañía independiente y autónoma que BCBSAZ contrató para proporcionarle a usted los servicios de apoyo a domicilio. Blue Cross®, Blue Shield® y los símbolos Cross y Shield son marcas de servicio registradas de Blue Cross Blue Shield Association, una asociación de planes independientes de Blue Cross y Blue Shield. Todas las demás marcas registradas a las que se hace referencia son propiedad de sus respectivas compañías. Para calificar para los beneficios de reparaciones de la casa, usted debe participar de manera activa en la administración de la atención de BCBSAZ Health Choice Pathway y tener una o más de las siguientes afecciones crónicas que califican: insuficiencia cardíaca congestiva (CHF, por sus siglas en inglés), trastornos pulmonares crónicos, diabetes, secuelas posagudas de la infección por SARS CoV-2 (PASC, por sus siglas en inglés)/COVID prolongado. No todos los miembros califican, ya que también se podrían aplicar otros criterios de cobertura.